

# Golygfa'r Dolydd Meadows View

Cartref preswyl i blant  
sydd wedi bod mewn gofal



Cefnogir gan Fwrdd Partneriaeth  
Rhanbarthol Cwm Taf Morgannwg  
Supported by the Cwm Taf Morgannwg  
Regional Partnership Board



# AM Golygfa'r Dolydd Meadows View

Mae Golygfa'r Dolydd/ Meadows View yn gartref preswyl i blant sydd wedi profi gofal, rhwng 6 a 17 oed.

Mae gan y cartref saith ystafell wely, y mae pedair ohonynt wedi'u cofrestru ar gyfer lleoliadau all bara hyd at 12 mis.

Mae'r tair ystafell arall ar gyfer pwrpasau argyfwng, gan ddarparu llety am hyd at 28 diwrnod.

# 24

Nifer o staff

# 12

o bobl ifanc wedi'u cefnogi ers dod yn weithredol yn 2023

# 16 mis

cyfnod adeiladu rhwng Mai 2022 a Medi 2023

# 7 ystafell wely

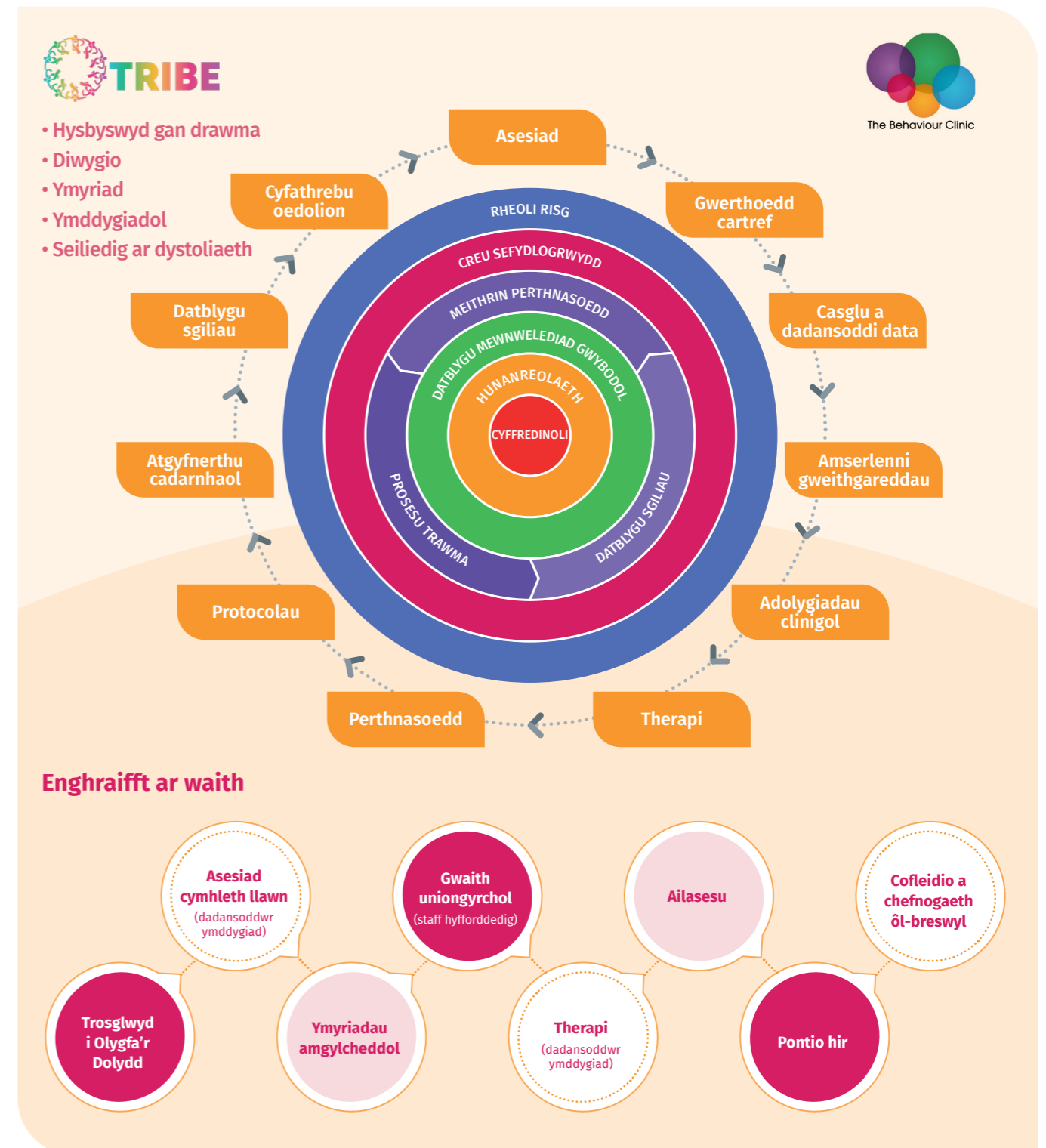
i blant rhwng 6 a 17 oed



# Model TRIBE

Hyfforddir staff i ddilyn model a addysgir gan drawma.

Mae'r dull hwn yn helpu i leihau'r angen am lety preswyl hirdymor, fel y gellir cynnal asesiad, a'r lleoliad hirdymor mwyaf addas yn gallu cael ei gyflawni. Bydd staff yn defnyddio model TRIBE i gefnogi plant sy'n preswyl yn y llety.



## TAITH

# Golygfa'r Dolydd Meadows View

**Dechreuodd y gwaith o ail-lunio'r adeilad yn 2019, ar gyn-safle Ysgol Gynradd Brynmenyn ym Mhen-y-bont ar Ogwr.**

Defnyddiodd y tîm y dull MoSCOW (Rhaid, Dylid, Gellid, Byddid) i ddatblygu cysyniad y dyluniad, gan sicrhau fod lleisiau plant, staff a rhanddeiliaid ehangach wrth wraidd pob penderfyniad.

**Awgrymodd yr adborth fod angen i'r model gynnwys:**

- Aseidiadau cyflawn
- Arfer ar sail tystiolaeth gyson, gan roi 'cefnogaeth ymarferol yn yr ennyd' i staff



## TAITH

# Buddsoddiad

**Mae'r buddsoddiad ariannol a roddwyd i'r adeilad fel a ganlyn:**

Cyllid gan Lywodraeth Cymru (gyda chefnogaeth Bwrdd Partneriaeth Rhanbarthol Cwm Taf Morgannwg)

## £1,063,532

Cyllid Cyfalaf Cronfa Ofal Integredig

## £608,118

Cyllid Cyfalaf Tai â Gofal

## £1,451,733

Arian craidd Cyngor Bwrdeistref Sirol Pen-y-bont ar Ogwr



# BYW YNG Ngolygfa'r Dolydd Meadows View

Dyma sydd gan blant sydd wedi profi byw yng Ngolygfa'r Dolydd / Meadows View:

Fe wnes i **ddwlu** mynd ar wyliau yn y garafán gyda staff

“ Dwi'n hoffi'r holl bethau hwyliog rydyn ni'n eu gwneud. Mae'r staff yn beco amdana i ac yn fy helpu i wneud **pethau da** ”

Dwi'n **hapus** yng Ngolygfa'r Dolydd a dwi'n gwybod fod pawb yn gofalu amdana i

“ Dwi'n **falch** mod i'n gallu mynd i hyfforddiant rygbi a threulio amser gyda fy ffrindiau

“ Dwi'n caru Golygfa'r Dolydd a hoffwn **fyw yma am byth** ”

## Manylion cyswllt

I gael mwy o wybodaeth, cysylltwch â  
Dan Bolton, Prif Swyddog / Unigolyn Cyfrifol,  
Cyngor Bwrdeistref Sirol Pen-y-bont ar Ogwr  
[daniel.bolton@bridgend.gov.uk](mailto:daniel.bolton@bridgend.gov.uk)



ysgwch fwy am y tîm y tu  
ôl i'r model TRIBE yma:

[thebehaviourclinic.com/about](https://thebehaviourclinic.com/about)